



TRANSPORDIAMET

Põltsamaa Vallavalitsus
info@poltsamaa.ee
Lossi tn 9
48104, Jõgeva maakond, Põltsamaa
vald, Põltsamaa linn

Teie 22.05.2025 nr 4-8/2025/932-1

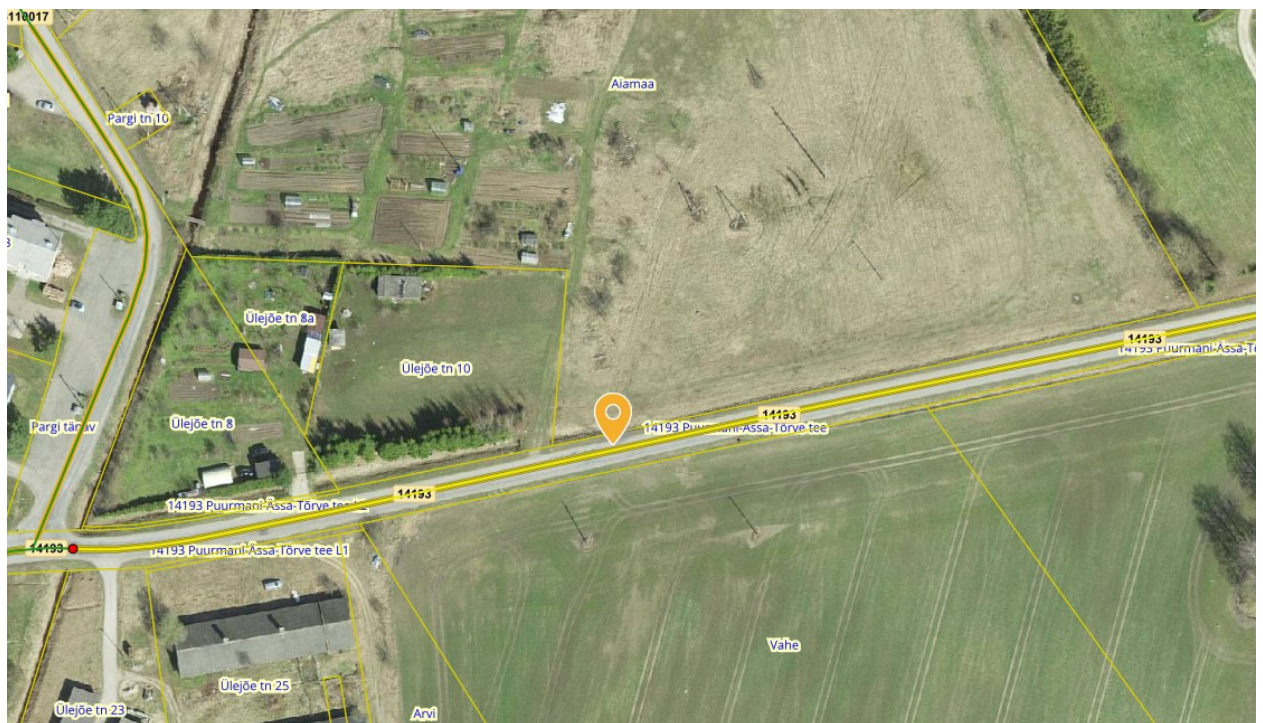
Meie 29.05.2025 nr 7.1-1/25/8512-2

Puurmani alevik Aiamaa kinnistu mahasõidust

Olete taotlenud nõuded mahasõidu ehitamiseks riigiteele nr 14193 Puurmani-Ässa-Tõrve tee (edaspidi riigitee) Jõgeva maakonnas Põltsamaa vallas Puurmani alevikus Aiamaa kinnistu (katastritunnusega 61102:002:0226) juurdepääsuks üldkasutatava maa sihtotstarbele.

Riigitee nr 14193 2024.a keskmine ööpäevane liiklussagedus oli 74 a/ööp, freesipurust kate. Antud kinnistule näeme võimalust mahasõidu näidislahenduse väljastamiseks, mille eelduseks on geodeetilise alusplaani koostamine võimalike olemasolevate tehnovõrkude ja kitsenduste väljaselgitamiseks.

Sobiv mahasõidu asukoht on km 0,968 (märgitud kollase tilgaga).



Võttes aluseks ehitusseadustiku (edaspidi EhS) § 99 lg 3 määrab Transpordiamet nõuded:

1. Teostada geodeetilised uuringud vastavalt majandus- ja taristuministri 14.04.2016 määrusele nr 34 „Topo-geodeetilisele uuringule ja teostusmöödistusele esitatavad nõuded“. Lisaks määruses toodule arvestada alljärgnevaga:
 - 1.1. Riigitee möödistada vastavalt Transpordiameti peadirektori 31.07.2024 nr 1.1-1/24/117

kinnitatud nõuetele „Täiendavad nõuded topo-geodeetilistele uurimistöödele teede projekteerimisel“

- 1.2. Mõõdistada minimaalselt 20 m raadiuses kavandatava ristumiskoha teljest.
- 1.3. Mõõdistada olemasolevad riigitee trüübid ning hinnata trüüpide seisukord (vaatlus, pildistamine). Hinnang koos vajaliku pildimaterjaliga lisada seletuskirja.
- 1.4. Mõõdistused peavad kajastama tehnovõrkude, kaitsevööndite, kaitsealade jm kitsenduste andmeid.
- 1.5. Digitaalsed joonised peavad olema teostatud L-EST 97 koordinaatsüsteemis.
- 1.6. Geodeetilise alusplaani koostamise järgselt väljastame ristumiskoha ehitamiseks näidislahenduse.

Geodeetiline alusplaan palume esitada meile ülevaatamiseks e-posti aadressile maantee@transpordiamet.ee

Lugupidamisega

(allkirjastatud digitaalselt)

Herkki Rõõm

peaspetsialist

planeerimise osakonna kooskõlastuste üksus

Herkki Rõõm

5219446, Herkki.Room@transpordiamet.ee